

Unter Reet im historischen Zentrum Maisonette-Wohnung im Dorf

Objektnummer: 1392

Lage:

St. Peter-Dorf ist ein Ortsteil von St. Peter-Ording, einem beliebten Urlaubsort an der Nordsee. Das Dorf zeichnet sich durch seine historische Architektur, seine gemütlichen Cafés und seinen wöchentlichen Markt aus. Hier treffen Vergangenheit und die Gegenwart aufeinander und bieten für jeden etwas, der Kultur und Region besser kennenlernen möchte.



Kurzinformationen:

Baujahr:	2005
Größe:	ca. 70 m ²
Heizungsart: wesentlicher Energieträger:	Zentralheizung Gas
Energieausweistyp: Endenergieverbrauch:	Verbrauchsausweis 82 kWh/ (m ² *a)

Kaufpreis: € 439.000, --



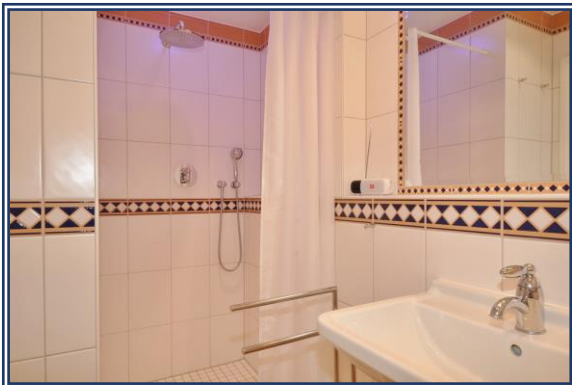
Objektbeschreibung:

Hier erwartet Sie eine gemütliche und moderne Wohnung auf zwei Etagen in einem Mehrfamilienhaus unter Reet mit insgesamt 10 Einheiten.

Im unteren Bereich befindet sich der helle Wohnraum mit einer offenen und vollausgestatteten Küche. Genießen Sie von hier aus den Blick in den Obstgarten und auf das bunte Treiben im Dorf. Der französische Balkon bietet Ihnen an kühleren Tagen den idealen Platz, um die Sonnenstrahlen auszukosten.

Im oberen Bereich erwartet Sie das Schlafzimmer, ebenso ein kleines Gäste-WC und ein Abstellraum. Das innenliegende Duschbad auf der Wohnebene verfügt über eine große Dusche und ist geschmackvoll gefliest. Zu der Wohnung gehört außerdem ein privates Kellerabteil, in dem Sie weitere Sachen verstauen können.

Da die darunterliegende Erdgeschoss-Wohnung ebenfalls zum Verkauf steht, besteht auch die Möglichkeit beide Einheiten zu einer großen Wohnung zusammenzufassen.

**Sonstiges:**

Das Haus ist mit einer Gas-Zentralheizung (2005) ausgestattet.

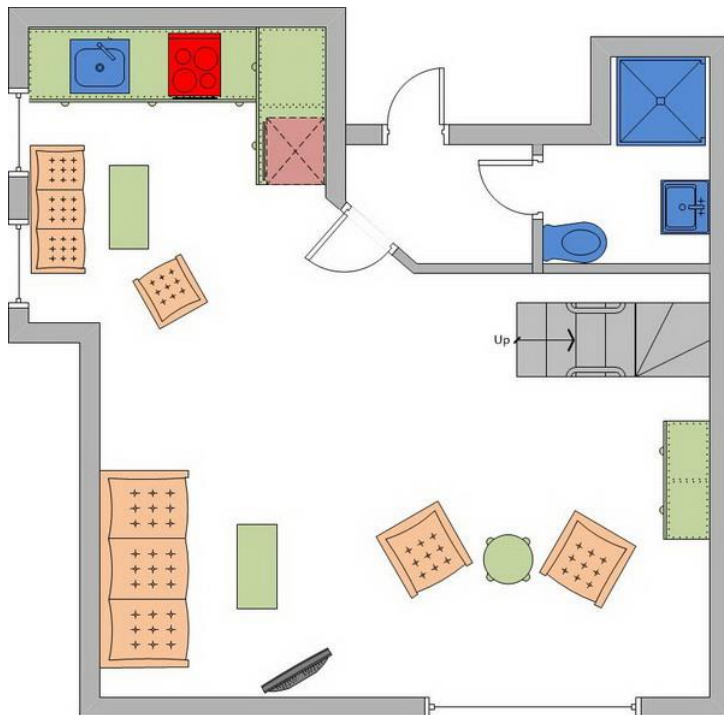
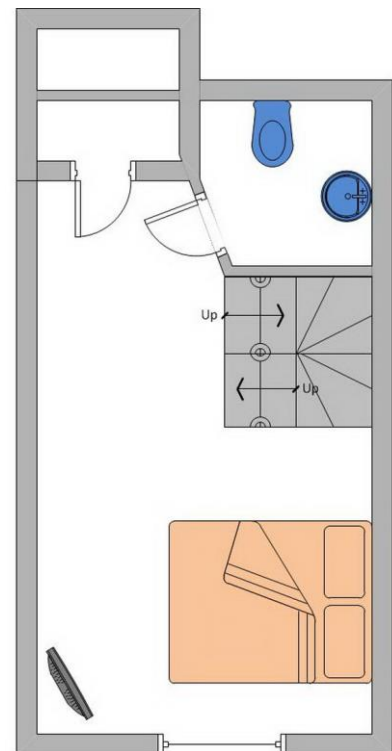
Es steht Ihnen ein PWK-Stellplatz sowie ein Kellerabteil zur Verfügung.

Die Grundstücksgröße beträgt ca. 5600 m², der Zugang erfolgt über ein elektrisches Tor.

Das Inventar ist im Kaufpreis enthalten.

Grundriss:

Der Grundriss dient nur zur Orientierung und ist nicht maßstabsgerecht.

WohnebeneDachgeschoss

Kaufpreis: € 439.000, --

Mein Angebot ist freibleibend und mit freundlicher Unterstützung von ChatGPT erstellt!
Irrtum vorbehalten!

Bei Vertragsabschluss ist eine Käufermaklerprovision in Höhe von 2,5% zzgl. der gesetzl. MwSt. auf den Gesamtkaufpreis fällig; im Übrigen gelten unsere Geschäftsbedingungen.

Nebenkosten: Die 6,5% -ige Grunderwerbsteuer ist vom Käufer zu zahlen, ebenso die Notar- und Gerichtskosten in Höhe von ca. 1,7%. Ein Besichtigungstermin kann mit unserem Büro vereinbart werden. Dieses Angebot ist freibleibend nach Angaben des Verkäufers. Ein Zwischenverkauf bleibt uns vorbehalten. Eine Weitergabe an Dritte bedarf unserer schriftlichen Zustimmung. Diese Offerte wurde nach Angaben des Verkäufers und zu dessen Verantwortlichkeit erstellt und wird Ihnen zu den o.g. Bedingungen unterbreitet, ohne Gewähr (insbesondere für die im Angebot genannten Quadratmeterzahlen).