

Mietobjekt Doppelhaushälfte im Orsteil Dorf

Objektnummer: 1387A

Lage:

St. Peter-Ording ist ein beliebter Badeort auf der Halbinsel Eiderstedt und bekannt für seinen 12 km langen Sandstrand, der zu den größten Europas gehört. Die Gemeinde bietet vielfältige Freizeit- und Erholungsmöglichkeiten und die charakteristischen Pfahlbauten am Strand sind weit über die Grenzen Schleswig-Holsteins bekannt. Der Ortsteil Dorf ist das historische Zentrum, in dem sich neben der Kirche und Einkaufsmöglichkeiten auch ein Ärztezentrum sowie ein Kindergarten und eine Schule befinden.



Kurzinformationen:

Baujahr:	2006
Größe:	ca. 130 m ²
Heizungsart: wesentlicher Energieträger:	Gasheizung Gas
Energieausweistyp:	Verbrauchsausweis
Endenergieverbrauch:	106,6 kWh/(m ² *a)

Mietpreis: € 1.500, -- zzgl. Nebenkosten

Objektbeschreibung:

Die gemütliche Doppelhaushälfte unter Reet liegt nur einen Katzensprung vom historischen Ortskern entfernt und teilt sich einen gemeinsamen Eingang mit der Nachbarhaushälfte.

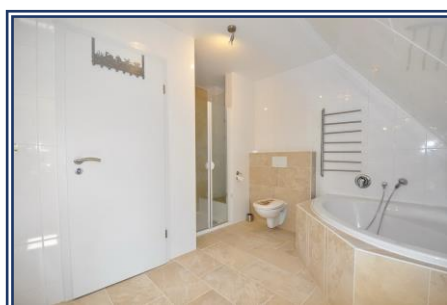
Es erwartet Sie eine voll ausgestattete und möblierte Doppelhaushälfte mit einer Wohnfläche von ca. 130 m², die sich wie folgt aufteilt:

Im Erdgeschoss befinden sich ein Duschbad, ein Schlafzimmer mit Doppelbett und Kleiderschrank und ein Wohnraum mit offener Küche, Essbereich, Kamin und gemütlicher Sitzecke. Darüber hinaus gibt es einen kleinen Abstellraum unter der Treppe und einen innenliegenden Hauswirtschaftsraum mit Waschmaschine und Trockner.

Im Obergeschoss befindet sich ein weiterer Abstellraum sowie zwei Schlafzimmer, eines davon ebenfalls mit Doppelbett, in dem zweiten Schlafzimmer stehen zwei Einzelbetten bereit. Außerdem steht Ihnen hier ein zweites Badezimmer mit Badewanne und separater Dusche zur Verfügung.

Über eine offene Holztreppe gelangen Sie in das ausgebaute Dachgeschoss, welches als zusätzlicher Fernseh- und Freizeitraum gestaltet ist.

Im Außenbereich erwartet Sie im eingezäunten Garten ein besonderes Highlight in Form einer Sauna, sowie ein Gartenhaus und eine Sonnenterrasse. Für Ihre Fahrzeuge steht ein Doppel-Carport bereit.

**Sonstiges:**

Das Haus ist mit einer Gasheizung (2023) ausgestattet.

Es stehen Ihnen zwei Carport-Stellplätze zur Verfügung.

Die Höhe der monatlichen Nebenkosten beträgt 295,00 €, die Kosten für Wasser sind in den Nebenkosten bereits enthalten.

Das Haus wird möbliert vermietet, Haustiere erlaubt.

Bezugsfrei ab: 01.02.2024

Grundriss:

Der Grundriss dient nur zur Orientierung und ist nicht maßstabsgerecht.

**Mietpreis: € 1.500, -- zzgl. Nebenkosten**

Mein Angebot ist freibleibend und mit freundlicher Unterstützung von ChatGPT erstellt!
Irrtum vorbehalten!

Es gelten unsere Geschäftsbedingungen.

Ein Besichtigungstermin kann mit unserem Büro vereinbart werden. Dieses Angebot ist freibleibend nach Angaben des Verkäufers. Eine Zwischenvermietung bleibt uns vorbehalten. Eine Weitergabe an Dritte bedarf unserer schriftlichen Zustimmung. Diese Offerte wurde nach Angaben des Vermieters und zu dessen Verantwortlichkeit erstellt und wird Ihnen zu den o.g. Bedingungen unterbreitet, ohne Gewähr (insbesondere für die im Angebot genannten Quadratmeterzahlen).