

Zentrumsnah zum alten Dorfkern Neuwertige Doppelhaushälfte in SPO

Objektnummer: 1365

Lage:

Sankt Peter-Ording ist bekannt für seine weiten Strände und die wunderbare Dünenlandschaft. Die gute Nordseeluft zieht jedes Jahr Gäste allen Alters an und der Ort erfreut sich stetig wachsender Beliebtheit. Neben dem Ortsteil Bad, bietet das Dorf mit seinem urigen Zentrum zahlreiche Einkaufsmöglichkeiten, Restaurants und Sehenswürdigkeiten. Besonders reizvoll sind hier vor allem die vielen ruhigen Ecken, die Stress und Hektik vergessen machen.



Kurzinformationen:

Baujahr:	2020
Größe:	ca. 135 m ²
Heizungsart: wesentlicher Energieträger:	Erdwärme
Energieausweistyp:	Strom
Endenergieverbrauch:	Verbrauchsausweis 21,8

Kaufpreis: auf Anfrage

Objektbeschreibung:

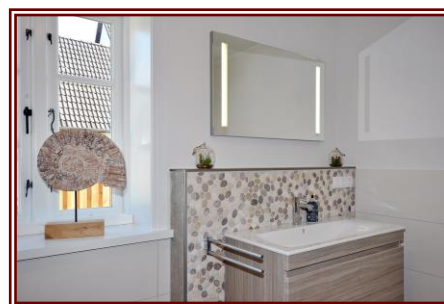
Erst 2020 fertiggestellt, ist die Doppelhaushälfte absolut neuwertig und bietet somit eine einzigartige Gelegenheit für all diejenigen, die sich gerne den Traum einer eigenen Ferienimmobilie an der Nordsee erfüllen möchten.

Besonders raffiniert ist die Bauweise des gesamten Gebäudes. So liegen die Eingänge nicht klassisch nebeneinander, stattdessen verleiht die rückwärtige Eingangstür dem Objekt beinahe Einzelhauscharakter.

Im Erdgeschoss befinden sich neben einem großzügigen Wohn- und Essbereich mit integrierter Küche auch ein Schlafzimmer und ein modernes Duschbad.

Zusätzlich bieten ein Abstellraum unter der Treppe und ein Hauswirtschaftsraum Unterstellmöglichkeiten. Über die geschlossene Holztreppe gelangt man in das Obergeschoss, welches sich in drei weitere Schlafzimmer aufteilt. Zwei der Schlafzimmer verfügen über ein Duschbad en Suite. Im ebenfalls großzügigen und hellen Flur des Obergeschosses ist außerdem noch ein Arbeitsplatz eingerichtet, darüber hinaus erreicht man über eine Ausziehtreppe noch einen Dachboden als weitere Abstellmöglichkeit.

Der Garten ist ansprechend gestaltet, komplett eingezäunt und neben einer schönen Sonnenterrasse findet sich hier auch eine Fassauna.

**Sonstiges:**

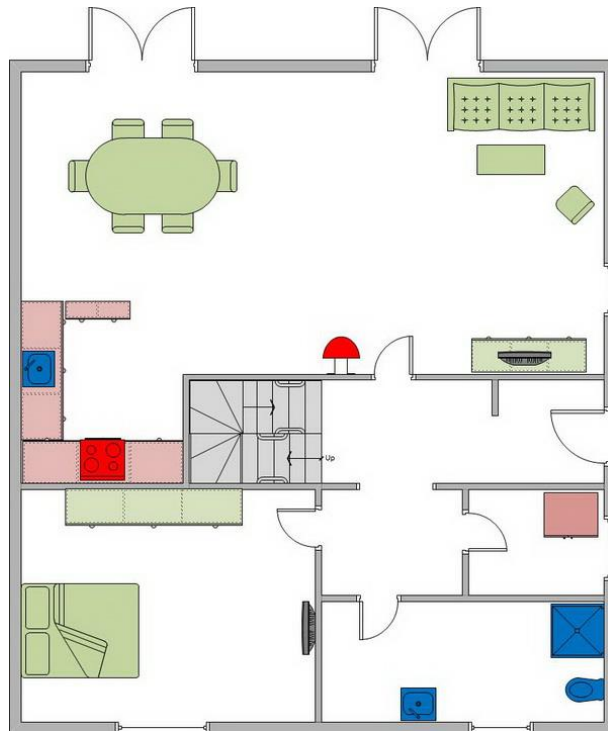
Das Haus ist mit einer Erdwärmeheizung (2020) ausgestattet. Es stehen Ihnen zwei Stellplätze zur Verfügung.

Die Grundstücksgröße beträgt ca. 1225 m², davon entfällt ein Sondernutzungsrecht auf eine Fläche von ca. 520 m².

Das Inventar ist im Kaufpreis enthalten.

Grundriss:

Der Grundriss dient nur zur Orientierung und ist nicht maßstabsgerecht.

EG**OG****Kaufpreis: auf Anfrage**

Mein Angebot ist freibleibend! Irrtum vorbehalten!

Bei Vertragsabschluss ist eine Käufermaklerprovision in Höhe von 2,5% zzgl. der gesetzl. MwSt. auf den Gesamtkaufpreis fällig; im Übrigen gelten unsere Geschäftsbedingungen.

Nebenkosten: Die 6,5% -ige Grunderwerbsteuer ist vom Käufer zu zahlen, ebenso die Notar- und Gerichtskosten in Höhe von ca. 1,7%. Ein Besichtigungstermin kann mit unserem Büro vereinbart werden. Dieses Angebot ist freibleibend nach Angaben des Verkäufers. Ein Zwischenverkauf bleibt uns vorbehalten. Eine Weitergabe an Dritte bedarf unserer schriftlichen Zustimmung. Diese Offerte wurde nach Angaben des Verkäufers und zu dessen Verantwortlichkeit erstellt und wird Ihnen zu den o.g. Bedingungen unterbreitet, ohne Gewähr (insbesondere für die im Angebot genannten Quadratmeterzahlen).