

Mietobjekt Doppelhaushälfte unter Reet

Objektnummer: 1331

Lage:

Der Ortsteil Böhl lädt ein, den Stress des Alltags nach einem langen Arbeitstag hinter sich zu lassen. Hier finden Sie die nötige Ruhe und haben dennoch eine schnelle Anbindung in den Ortsteil Dorf, wo Sie Ärzte, Einkaufsmöglichkeiten und Restaurants vorfinden.



Kurzinformationen:

Baujahr:	1999
Größe:	ca. 78 m ²
Heizungsart: wesentlicher	Gasheizung
Energieträger:	Gas
Energieausweistyp:	Verbrauchsausweis
Endenergiebedarf:	114,1 kWh/ (m ² *a)



Mietpreis: € 1.300, -- zzgl. Nebenkosten

Objektbeschreibung:

Die Doppelhaushälfte unter Reet inmitten der Ruhe des Ortsteils Böhl bietet ein perfektes Heim für die ganze Familie.

Durch die typische Klöntür betreten Sie den Flur, der Sie geradewegs in das geräumige Wohnzimmer führt. Hier sorgt ein Kamin für behagliche Stunden in der dunklen Jahreszeit. Außerdem erreichen Sie über das Wohnzimmer die separate, geräumige Küche, sowie den Abstellraum unter der Treppe. Über den Flur haben Sie Zugang zum Gäste-WC, außerdem gelangen Sie über die Treppe ins Obergeschoss.

Dort erwarten Sie 3 Schlafzimmer, die jeweils über großzügige Einbauschränke verfügen. Zudem befindet sich hier ein Duschbad und eine weitere Treppe führt in das ausgebaute Dachgeschoss.

Der schön angelegte Garten bietet zwei Terrassenplätze und damit eine schöne Möglichkeit, die Sonnentage vor der eigenen Haustür zu verbringen.

**Sonstiges:**

Das Haus ist mit einer Gasheizung (1999) ausgestattet.

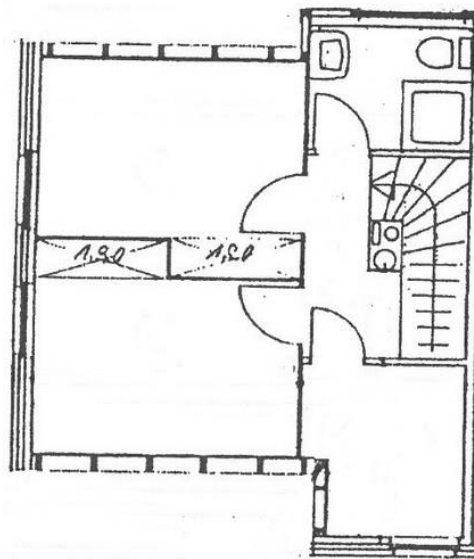
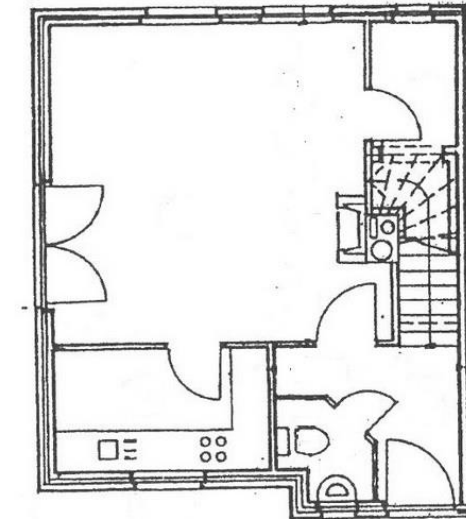
Es steht Ihnen eine Garage zur Verfügung.

Plissees, Vorhänge und Einbauschränke sind Teil des Mietgegenstandes.

Das Mietverhältnis ist befristet und endet am 30.06.2024.

Grundriss:

Der Grundriss dient nur zur Orientierung und ist nicht maßstabsgerecht.



Mietpreis: € 1.300, -- zzgl. Nebenkosten

Mein Angebot ist freibleibend! Irrtum vorbehalten!

Es gelten unsere Geschäftsbedingungen.

Ein Besichtigungstermin kann mit unserem Büro vereinbart werden. Dieses Angebot ist freibleibend nach Angaben des Verkäufers. Ein Zwischenvermietung bleibt uns vorbehalten. Eine Weitergabe an Dritte bedarf unserer schriftlichen Zustimmung. Diese Offerte wurde nach Angaben des Verkäufers und zu dessen Verantwortlichkeit erstellt und wird Ihnen zu den o.g. Bedingungen unterbreitet, ohne Gewähr (insbesondere für die im Angebot genannten Quadratmeterzahlen).